

Easy Harvest

Программное обеспечение для уборки урожая.

Сбор данных, управление данными, защита данных — все это играет центральную роль в селекционно-семеноводческих процессах в сельском хозяйстве. Программное обеспечение Easy Harvest используется на селекционных комбайнах в комбинации с мобильной системой для обработки данных по урожаю и обеспечивает высший уровень точности при взвешивании и измерении влажности. Преимуществами Easy Harvest являются, прежде всего, высокий уровень надежности в применении и возможность сбора урожая с нескольких опытных участков на одном поле за один проход.

Ваши преимущества:

Простое и удобное управление

- Наглядные и удобные меню на разных языках
- Простое составление полевого плана и расположения опытных участков
- Сбор урожая с нескольких опытных участков на одном поле за один проход
- Возможность добавления дополнительной информации в виде комментария к делянкам
- Предварительно откалиброванные кривые влажности
- Простой импорт и экспорт данных

Высокая точность, надежность в применении и отслеживаемость данных

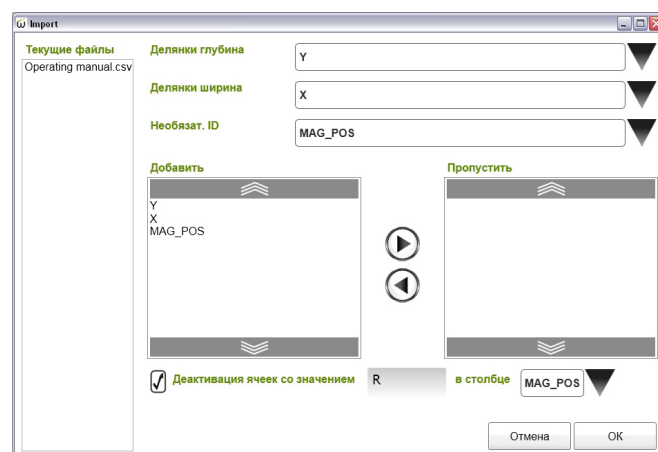
- Точные результаты взвешивания и измерения влажности
- Встроенное управление отбора проб
- Встроенный редактор этикеток и принтер этикеток
- Резервирование данных в дополнительной резервной копии (например, на USB-накопителе)
- Возможность ручного управления рабочими процессами
- Система диагностики ошибок
- Возможность использования несколькими сотрудниками с разными полномочиями

Подготовка.

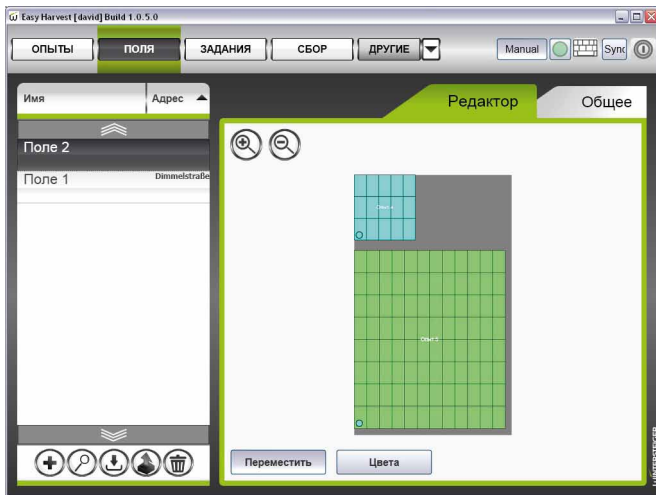
Опытный участок можно создать в программном обеспечении или импортировать. Кроме того, можно выполнить синхронизацию данных. Поля можно размещать в любом порядке, а также перемещать.



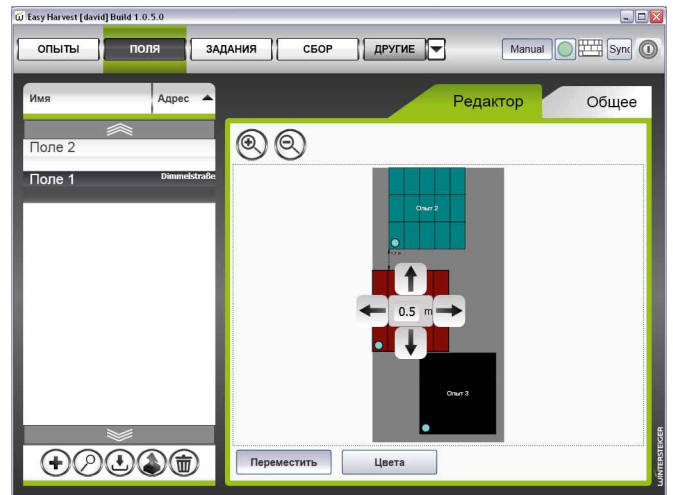
Создание опытного участка



Возможность импорта опытных участков и полевых планов

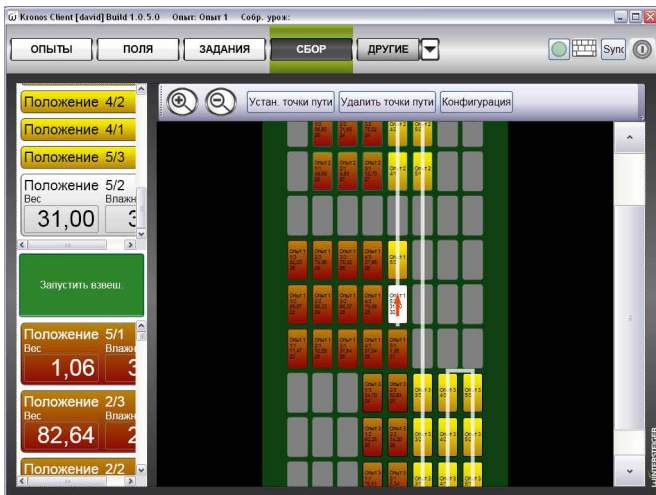


На поле можно размещать и перемещать несколько опытных участков

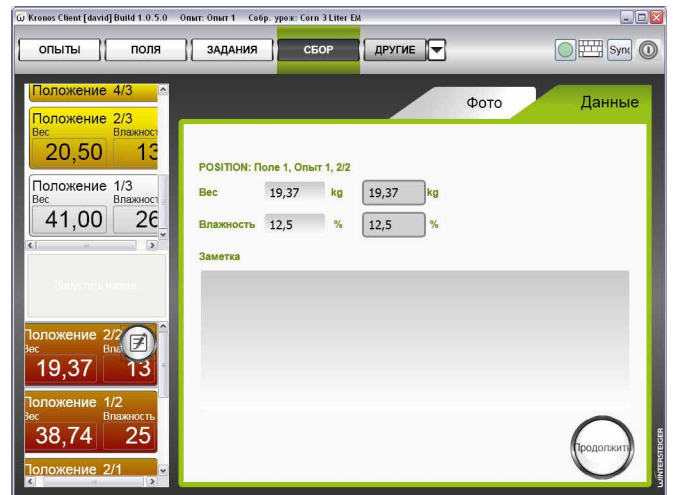


Сбор урожая.

В режиме сбора урожая в любой момент видно, где находится машина, какие делянки уже убраны, а также соответствующие результаты. Кроме того, возможно использование этикеток для проб.



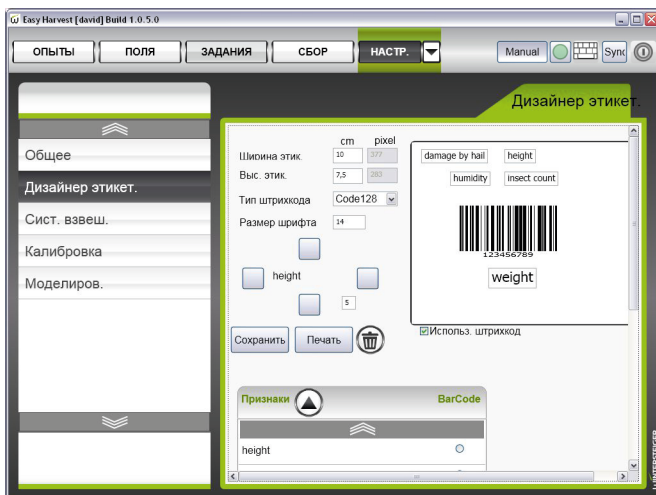
Простая навигация по полю



Простое создание комментариев

Экспорт данных.

Данные можно либо синхронизировать, либо экспортировать в виде файла в формате CSV для дальнейшего использования.



Редактор этикеток

	A	B	C	D	E	F	G	H
1	Reihen	Spalten	Gewicht	Feuchtigkeit	Datum	Time	Lfd. Nr	CustomId
2	1	1	6,165	10,6	03.09.2011	10:27:18	1	195101
3	1	2	6,251	12,2	03.09.2011	10:42:44	2	195102
4	1	1	5,472	10,7	03.09.2011	10:53:08	1	195101
5	1	1	7,823	12,8	03.09.2011	11:28:35	1	195101
6	1	2	7,413	14,1	03.09.2011	11:29:46	2	195102
7	1	1	6,057	15,7	03.09.2011	11:33:24	1	195101
8	1	2	5,318	16,1	03.09.2011	11:36:14	2	195102
9	1	3	4,328	15,1	03.09.2011	11:44:14	3	195103
10	2	1	5,328	14,3	03.09.2011	11:53:45	4	192001
11	2	2	7,072	11,1	03.09.2011	11:57:53	5	192026
12	2	3	6,284	12,5	03.09.2011	11:58:59	6	192051
13	3	1	5,671	12,7	03.09.2011	12:01:53	7	192002
14	3	2	6,165	11,7	03.09.2011	12:02:56	8	192027
15	3	3	6,251	12,1	03.09.2011	12:04:13	9	192052
16	4	1	5,472	10,6	03.09.2011	12:05:14	10	192003
17	4	2	7,823	12,3	03.09.2011	12:07:01	11	192028
18	4	3	6,585	11,3	03.09.2011	12:10:04	12	192053
19	5	1	6,211	12,1	03.09.2011	12:11:10	13	192004
20	5	2	3,679	11,3	03.09.2011	12:12:01	14	192029
21	5	3	6,994	13	03.09.2011	12:13:34	15	192054
22	6	1	5,315	12,7	03.09.2011	12:14:18	16	192005
23	6	2	6,917	13,4	03.09.2011	12:15:01	17	192030
24	6	3	7,418	12,1	03.09.2011	12:15:58	18	192055
25	7	1	6,391	10,7	03.09.2011	12:16:59	19	192006
26	7	2	5,21	11,5	03.09.2011	12:17:39	20	192031
27	7	3	8,316	11,3	03.09.2011	12:18:42	21	192056